



BOIS TRAITÉ AUTOCLAVE

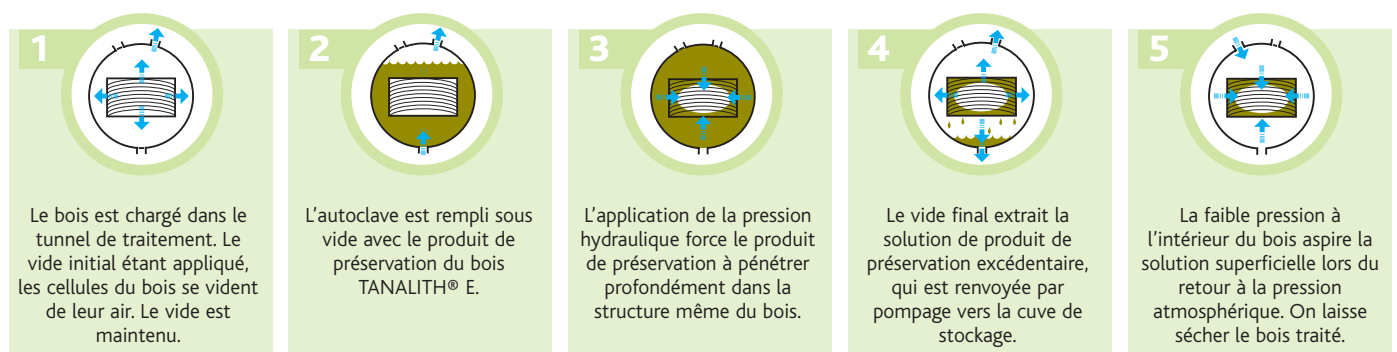


Bois véritable ; beauté naturelle ; performance prouvée ; un nom à qui l'on fait confiance

- Bois traité sous pression au **TANALITH® E** : le choix prouvé et efficace pour les bois extérieurs, terrasses, équipements d'aire de jeu, clôtures, et toutes les utilisations dans la construction.
- Le bois traité sous pression au **TANALITH® E** est protégé par du **TANALITH® E**, un produit de préservation du bois breveté, unique et hautement efficace, basé sur la technologie cuivre et triazole. **TANALITH® E** donne une protection à long terme contre les risques de dégradations dues aux champignons et aux insectes, offrant une excellente tenue des couleurs pour les applications en intérieur comme en extérieur.
- Le bois traité sous pression au **TANALITH® E** est approuvé dans plus de 30 pays dans le monde. De nombreux essais furent effectués par Arch Timber Protection, à la fois en laboratoire et sur le terrain.
- Tous les bois traités par des produits de préservation du bois ne sont pas les mêmes. Assurez-vous que votre produit est authentique et qu'il est bien le bois traité par autoclave **TANALITH® E**.

PROCEDE DE TRAITEMENT

Le bois traité sous pression au **TANALITH® E** a été imprégné avec le produit de préservation **TANALITH® E** sous des conditions contrôlées sous vide et pression, en système clos.



Unique solution



www.archtp.info



BOIS TRAITÉ AUTOCLAVE



ASPECT

Le bois traité sous pression au **TANALITH® E** possède d'excellentes caractéristiques de tenue des couleurs. Au début, le bois traité se teinte d'une couleur verte attrayante et naturelle. En extérieur, celle-ci s'altère lentement vers une teinte chaude brun miel et à long terme, s'éclaircit progressivement vers un gris argenté.

Des essais indépendants ont confirmé les propriétés exceptionnelles des couleurs du bois traité sous pression au **TANALITH® E** comparé à d'autres produits.

ENTRETIEN

Lors de l'installation du bois traité sous pression au **TANALITH® E**, toute surface exposée par sciage, perçage, entaillage doit être re-traitée au pinceau avec un produit de préservation approuvé pour bois de bout afin de maintenir l'intégrité du traitement.

On peut obtenir une meilleure protection contre les intempéries en utilisant le bois traité **TANALITH® Extra** par autoclave, qui contient un hydrofuge intégré. On peut également choisir d'appliquer au pinceau des revêtements hydrofuges. Ces derniers sont particulièrement efficaces en applications régulières d'entretien sur la surface du bois traité **TANALITH® Extra** par autoclave. Respectez toujours les instructions du fabricant pour ces situations.

INFORMATIONS COMPLEMENTAIRES

Pour des informations complémentaires concernant la disponibilité et l'utilisation des bois traités par autoclave **TANALITH® E**, veuillez contacter votre agent local.

Vous pouvez aussi contacter le siège (anglophone) d'Arch UK :



**Arch
Timber
Protection**

Wheldon Road, Castleford, West Yorkshire, WF10 2JT, Royaume Uni.

Tel: +44 (0) 1977 714000 Fax: +44 (0) 1977 714001

www.archtp.info

Utilisez les biocides avec précaution. Avant toute utilisation, lisez l'étiquette et les informations concernant le produit.