



MADERA TRATADA A PRESIÓN

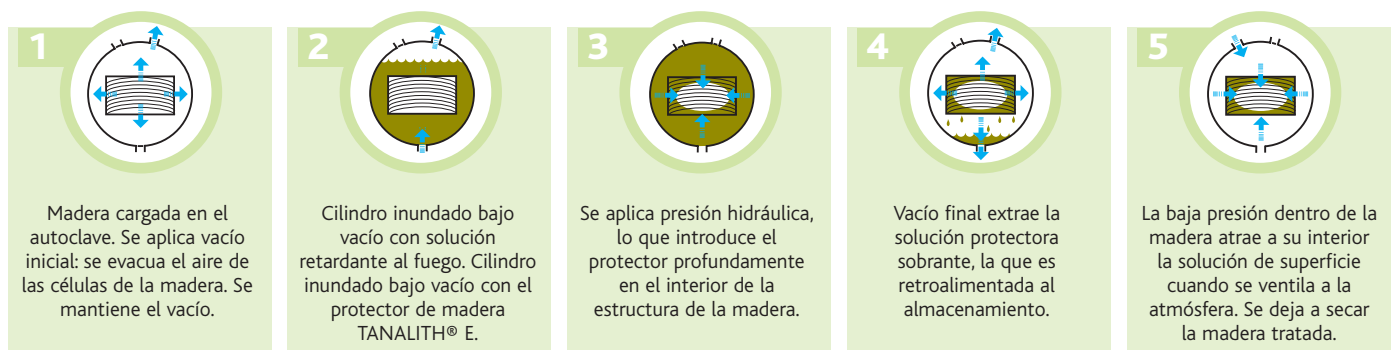


## Madera auténtica; belleza natural; rendimiento comprobado; marca fiable

- Madera tratada a presión con **TANALITH® E**: la elección de un producto comprobado y eficaz que se aplica en cercados, tarimas, madera para usos de ocio, equipo de juegos infantiles y construcción.
- La madera tratada a presión con **TANALITH® E** está protegida con **TANALITH® E**: un protector único, altamente eficaz, basado en tecnología patentada de cobre y triazol. **TANALITH® E** proporciona protección a largo plazo contra pudrición de hongos y ataque de insectos, ofrece excelente durabilidad de color, y se puede utilizar tanto en ambientes exteriores como interiores.
- La madera tratada con **TANALITH® E** ha sido aprobada para su uso en más de 30 países por todo el mundo, y en Arch Timber Protection ha sido sometida a extensas pruebas de laboratorio y de campo.
- No toda madera tratada con protector es igual: asegúrese de utilizar el artículo genuino: madera tratada con **TANALITH® E**.

## PROCESO DE TRATAMIENTO

La madera tratada a presión con **TANALITH® E** ha sido impregnada con el protector **TANALITH® E** bajo condiciones controladas por tecnología de vacío-presión en un sistema cerrado.



Protección única de la madera



[www.archtp.info](http://www.archtp.info)



MADERA TRATADA A PRESIÓN



## ASPECTO EXTERIOR

La madera tratada a presión con **TANALITH® E** tiene excelentes características de durabilidad de color. La madera tratada adopta inicialmente una coloración natural verde. Esta lentamente adopta un color cálido de tono marrón miel en situaciones de uso exterior y se desvanecerá gradualmente convirtiéndose a largo plazo en gris plateado.

Pruebas independientes han confirmado las excepcionales cualidades de color de la madera tratada con **TANALITH® E** comparada con otras alternativas.

## MANTENIMIENTO

Al instalar la madera tratada a presión con **TANALITH® E**, cualquier superficie expuesta por corte transversal, taladrado, muesca o perforación debe ser tratada nuevamente en el extremo afectado con un protector aprobado, aplicado con brocha para mantener la integridad del tratamiento.

Se puede obtener una mejor protección contra las inclemencias del tiempo utilizando madera tratada a presión con **TANALITH® Extra** con un hidrofugante incorporado. Se puede utilizar también hidrofugantes aplicados por brocha. Estos son eficaces en particular cuando se aplican como un producto de mantenimiento regular a la superficie de la madera tratada a presión con **TANALITH® Extra**. Siempre deben seguirse las instrucciones de los fabricantes del revestimiento en estas situaciones.

## MAS INFORMACION

Para obtener más información sobre la disponibilidad y uso de madera tratada a presión con **TANALITH® E**, se ruega contactar con su agente local.

Como alternativa, se puede contactar con la sede principal de Arch UK (angloparlante):



**Arch  
Timber  
Protection**

Wheldon Road, Castleford, West Yorkshire, WF10 2JT, Reino Unido.

Tel: +44 (0) 1977 714000 Fax: +44 (0) 1977 714001

[www.archtp.info](http://www.archtp.info)

Utilice los biocidas de forma segura. Lea siempre la etiqueta y la información sobre el producto antes de usarlo.