



MADERA TRATADA CON UN ADITIVO DE COLOR INCORPORADO

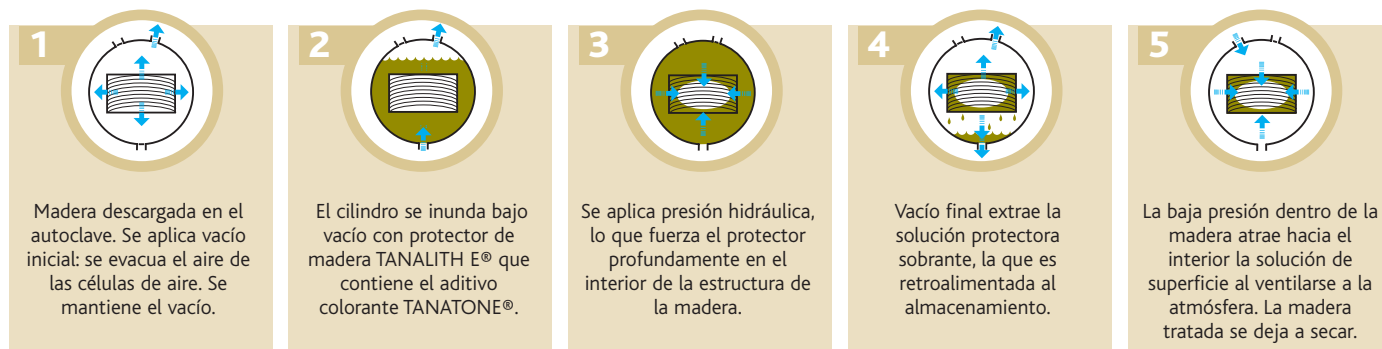


Madera auténtica; belleza natural; rendimiento comprobado; marca fiable

- **TANATONE®** es un aditivo de color para el protector **TANALITH® E**, ideado para proporcionar una atractiva coloración marrón a la madera tratada. Disponible en varios tonos de marrón.
- Idóneo para cercados y paisajismo.
- No toda madera tratada con el protector es igual: cerciőrese de que utilice el artículo genuino: madera tratada a presión con **TANATONE®**.

PROCESO DE TRATAMIENTO

La madera tratada a presión con **TANATONE®** ha sido impregnada con el protector **TANALITH® E** bajo condiciones controladas por tecnología de vacío-presión en un sistema cerrado.



Protección única de la madera

www.archtp.info



MADERA TRATADA CON UN ADITIVO DE
COLOR INCORPORADO



ASPECTO EXTERIOR

La madera tratada a presión con **TANATONE®** tiene excelentes características de durabilidad del color. Debido a su exposición a la intemperie, la madera tratada lentamente adopta un color cálido de tono marrón miel, que a largo plazo se convierte gradualmente en gris plateado. Si es necesario, se puede refrescar el color con un producto colorante de aplicación por brocha.

MANTENIMIENTO

Al instalar la madera tratada con **TANATONE®**, cualquier superficie expuesta por corte transversal, taladrado, muesca o perforación debe ser tratada nuevamente en el extremo afectado con un protector aprobado, aplicado con brocha para mantener la integridad del tratamiento.

MAS INFORMACION

Para obtener más información sobre la madera tratada a presión con **TANATONE®**, se ruega contactar con su agente local.

Como alternativa se puede contactar con la sede principal de Arch UK (angloparlante):



**Arch
Timber
Protection**

Wheldon Road, Castleford, West Yorkshire, WF10 2JT, Reino Unido.

Tel: +44 (0) 1977 714000 Fax: +44 (0) 1977 714001

www.archtp.info

Utilice los biocidas de forma segura. Lea siempre la etiqueta y la información sobre el producto antes de usarlo.