



MADERA TRATADA A PRESIÓN CON
HIDROFUGANTE INCORPORADO

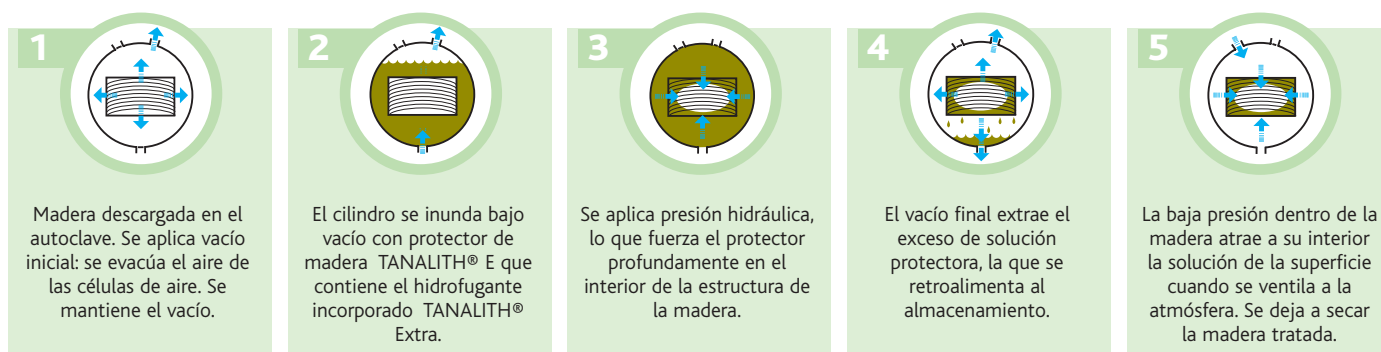


Madera auténtica; belleza natural; rendimiento comprobado; marca fiable

- Madera tratada a presión con **TANALITH® EXTRA**: el producto adecuado, comprobado y eficaz en aplicaciones de madera para tarimas, revestimientos, jardín y juegos infantiles.
- **TANALITH® EXTRA** es un aditivo hidrofugante para el **TANALITH® E**. Estas propiedades adicionales se demuestran por un efecto de formación de gotas de agua sobre la superficie de la madera, que proporciona mayor protección contra la intemperie y mejor estabilidad dimensional.
- No toda madera tratada con protector es igual: asegúrese de utilizar el producto original: madera tratada a presión con **TANALITH® EXTRA**.

PROCESO DE TRATAMIENTO

La madera tratada a presión con **TANALITH® EXTRA** ha sido impregnada con el protector **TANALITH® E** que contiene un hidrofugante bajo condiciones controladas por tecnología de vacío-presión en un sistema cerrado.



Protección única de la madera



www.archtp.info



MADERA TRATADA A PRESIÓN CON
HIDROFUGANTE INCORPORADO



ASPECTO EXTERIOR

La madera tratada a presión con **TANALITH® EXTRA** tiene excelentes características de durabilidad de color. La madera tratada inicialmente adopta una atractiva coloración verde natural. Lentamente cambia a un color marrón miel en situaciones de uso exterior y paulatinamente se convierte en gris plateado.

La propiedad hidrofugante incorporada resulta en un efecto de formación de gotas de agua sobre la superficie de la madera.

MANTENIMIENTO

Al instalar la madera tratada a presión con **TANALITH® EXTRA**, cualquier superficie expuesta por corte transversal, taladrado, muesca o perforación debe ser tratada nuevamente en el extremo afectado con un protector aprobado, aplicado con brocha para mantener la integridad del tratamiento.

La combinación de protector / hidrofugante se impregna en la estructura de la madera en la que permanece para dar protección a largo plazo. La presencia de hidrofugante se demuestra por la formación de un efecto de gotas de agua sobre la superficie. Este efecto se reduce con el tiempo, pero puede reactivarse con la aplicación local por brocha de un hidrofugante. Siempre consulte las instrucciones de del fabricante de revestimiento.

MAS INFORMACION

Para obtener más información sobre la disponibilidad y uso de madera tratada con **TANALITH® EXTRA**, se ruega contactar con su agente local.

Como alternativa, se puede contactar con la sede principal de Arch UK (angloparlante):



**Arch
Timber
Protection**

Wheldon Road, Castleford, West Yorkshire, WF10 2JT, Reino Unido.

Tel: +44 (0) 1977 714000 Fax: +44 (0) 1977 714001

www.archtp.info

Utilice los biocidas de forma segura. Lea siempre la etiqueta y la información sobre el producto antes de usarlo.